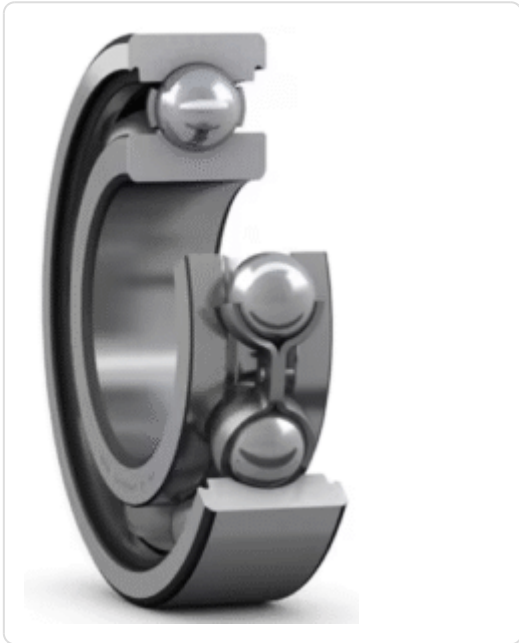




rolamento 6217

<https://www.zsgrolamentos.com.br/produto/rolamento-6217/>



é um **rolamento rígido de esferas com uma carreira padrão**. suas medidas básicas são: diâmetro interno - furo de **85.0000** mm | diâmetro externo - tamanho total de **150.0000** mm | largura - espessura de **28.0000** mm | peso de **1,8000** kg

variações conhecidas para o rolamento **6217**: **6217-2RS** | **6217-2RS/C2** | **6217-2RS/C3** | **6217-2RS/C4** | **6217-2RS/C5** | **6217-2Z** | **6217-2Z/C2** | **6217-2Z/C3** | **6217-2Z/C4** | **6217-2Z/C5** | **6217-C2** | **6217-C3** | **6217-C4** | **6217-C5** | **6217-DDU** | **6217-DDU/C2** | **6217-DDU/C3** | **6217-DDU/C4** | **6217-DDU/C5** | **6217-DU** | **6217-DU/C2** | **6217-DU/C3** | **6217-DU/C4** | **6217-DU/C5** | **6217-M** | **6217-M/C2** | **6217-M/C3** | **6217-M/C4** | **6217-M/C5** | **6217-MA** | **6217-MA/C2** | **6217-MA/C3** | **6217-MA/C4** | **6217-MA/C5** | **6217-NR** | **6217-NR/C3** | **6217-NR/C4** | **6217-RS** | **6217-RS/C2** | **6217-RS/C3** | **6217-RS/C4** | **6217-RS/C5** | **6217-Z** | **6217-Z/C2** | **6217-Z/C3** | **6217-Z/C4** | **6217-Z/C5** | **6217-ZNR** | **6217-ZNR/C3** | **6217-ZNR/C4** | **6217-ZZ** | **6217-ZZ/C2** | **6217-ZZ/C3** | **6217-ZZ/C4** | **6217-ZZ/C5**

outras designações para o rolamento **6217**: **0**

Dados do produto

grupo	11 - rolamentos
código	6217
variante - sufixo	2RS, 2RS/C2, 2RS/C3, 2RS/C4, 2RS/C5, 2Z, 2Z/C2, 2Z/C3, 2Z/C4, 2Z/C5, C2, C3, C4, C5, DDU, DDU/C2, DDU/C3, DDU/C4, DDU/C5, DU, DU/C2, DU/C3, DU/C4, DU/C5, M, M/C2, M/C3, M/C4, M/C5, MA, MA/C2, MA/C3, MA/C4, MA/C5, NR, NR/C3, NR/C4, RS, RS/C2, RS/C3, RS/C4, RS/C5, Z, Z/C2, Z/C3, Z/C4, Z/C5, ZNR, ZNR/C3, ZNR/C4, ZZ, ZZ/C2, ZZ/C3, ZZ/C4, ZZ/C5
categoria	rolamento rígido de esferas com uma carreira padrão
série	6000
construção	radial
corpo rolante	esferas
quantidade de carreiras	1 carreira
medida (1) interno (mm)	85.0000
medida (2) externo (mm)	150.0000
medida (3) espessura (mm)	28.0000
medidas totais (mm)	85x150x28
outras designações	0

iso	abec-1
nomenclatura NCM	8482.10.10 - rolamento de esferas - carga radial
aplicação - segmento	industrial geral
sob-consulta	sim
nome da montadora	indeterminado
código de montadora	0

Descrição

rolamento 6217 é um rolamento rígido de esferas com uma carreira padrão

produto grupo: **11 - rolamentos**

rolamento código: **6217**

rolamento 6217 série: **6000**

rolamento 6217 variações: **6217-2RS | 6217-2RS/C2 | 6217-2RS/C3 | 6217-2RS/C4 | 6217-2RS/C5 | 6217-2Z | 6217-2Z/C2 | 6217-2Z/C3 | 6217-2Z/C4 | 6217-2Z/C5 | 6217-C2 | 6217-C3 | 6217-C4 | 6217-C5 | 6217-DDU | 6217-DDU/C2 | 6217-DDU/C3 | 6217-DDU/C4 | 6217-DDU/C5 | 6217-DU | 6217-DU/C2 | 6217-DU/C3 | 6217-DU/C4 | 6217-DU/C5 | 6217-M | 6217-M/C2 | 6217-M/C3 | 6217-M/C4 | 6217-M/C5 | 6217-MA | 6217-MA/C2 | 6217-MA/C3 | 6217-MA/C4 | 6217-MA/C5 | 6217-NR | 6217-NR/C3 | 6217-NR/C4 | 6217-RS | 6217-RS/C2 | 6217-RS/C3 | 6217-RS/C4 | 6217-RS/C5 | 6217-Z | 6217-Z/C2 | 6217-Z/C3 | 6217-Z/C4 | 6217-Z/C5 | 6217-ZNR | 6217-ZNR/C3 | 6217-ZNR/C4 | 6217-ZZ | 6217-ZZ/C2 | 6217-ZZ/C3 | 6217-ZZ/C4 | 6217-ZZ/C5**

rolamento 6217 conversões: **0**

rolamento 6217 medida interna (eixo-d): **85.0000** mm

rolamento 6217 medida externa (tamanho-D): **150.0000** mm

rolamento 6217 medida espessura (largura-B): **28.0000** mm

rolamento 6217 medidas totais: **85x150x28** mm

rolamento 6217 peso : **1,8000** kg

rolamento 6217 NCM: **8482.10.10 - rolamento de esferas - carga radial**

[link fabricante 1: 6217](#)

[link fabricante 2: 6217](#)

[link fabricante 3: 6217](#)

rolamentos possuem inúmeras variações, relacionadas ao tipo de blindagem, de material aplicado nas blindagens, de material aplicado no separador dos corpos rolantes, tamanho da folga entre anéis e corpos rolantes, quantidade e tipo de placas de vedação, ranhuras no anel externo, anéis de retenção, anéis de encosto, e etc.. selecione nas opções disponíveis a variação que deseja consultar. caso não esteja listada, utilize o campo de observações do formulário para descrevê-la.
