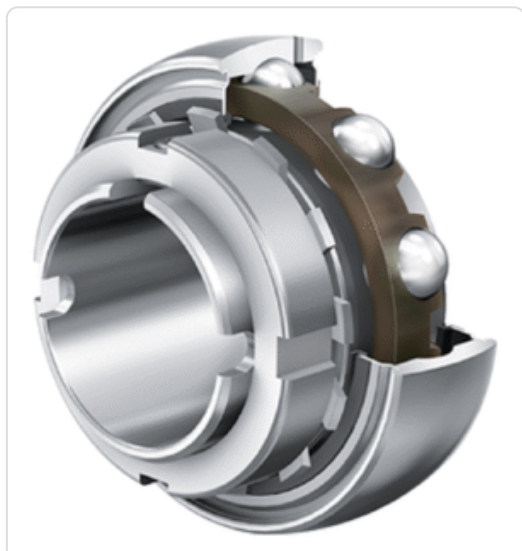


**rolamento 362005**

<https://www.zsgrolamentos.com.br/produto/rolamento-362005/>



é um **rolamento de esferas de fixação rápida com bucha e anel interno padrão e furo cônico**. suas medidas básicas são: diâmetro interno - furo de **25.0000** mm | diâmetro externo - tamanho total de **52.0000** mm | largura - espessura de **15.0000** mm | peso de **0,1700** kg

variações conhecidas para o rolamento **362005**: **362005-A-2RSTN** | **362005-ATN** | **362005-B-2RSTN** | **362005-BTN**

outras designações para o rolamento **362005**: **GSH-25-RRB**

Dados do produto

grupo	11 - rolamentos
código	362005
variante - sufixo	A-2RSTN, ATN, B-2RSTN, BTN
categoria	rolamento de esferas de fixação rápida com bucha e anel interno padrão e furo cônico
série	362000
construção	radial
corpo rolante	esferas
quantidade de carreiras	1 carreira
medida (1) interno (mm)	25.0000
medida (2) externo (mm)	52.0000
medida (3) espessura (mm)	15.0000
medidas totais (mm)	25x52x15
outras designações	GSH-25-RRB
iso	abec-1
nomenclatura NCM	8482.10.10 - rolamento de esferas - carga radial
aplicação - segmento	industrial geral
sob-consulta	sim
nome da montadora	indeterminado
código de montadora	0

Descrição

rolamento 362005 é um rolamento de esferas de fixação rápida com bucha e anel interno padrão e furo cônico

produto grupo: **11 - rolamentos**

rolamento código: **362005**

rolamento 362005 série: **362000**

rolamento 362005 variações: **362005-A-2RSTN | 362005-ATN | 362005-B-2RSTN | 362005-BTN**

rolamento 362005 conversões: **GSH-25-RRB**

rolamento 362005 medida interna (eixo-d): **25.0000** mm

rolamento 362005 medida externa (tamanho-D): **52.0000** mm

rolamento 362005 medida espessura (largura-B): **15.0000** mm

rolamento 362005 medidas totais: **25x52x15** mm

rolamento 362005 peso : **0,1700** kg

rolamento 362005 NCM: **8482.10.10 - rolamento de esferas - carga radial**

[link fabricante 1: 362005](#)

[link fabricante 2: 362005](#)

[link fabricante 3: 362005](#)

rolamentos possuem inúmeras variações, relacionadas ao tipo de blindagem, de material aplicado nas blindagens, de material aplicado no separador dos corpos rolantes, tamanho da folga entre anéis e corpos rolantes, quantidade e tipo de placas de vedação, ranhuras no anel externo, anéis de retenção, anéis de encosto, e etc.. selecione nas opções disponíveis a variação que deseja consultar. caso não esteja listada, utilize o campo de observações do formulário para descrevê-la.
