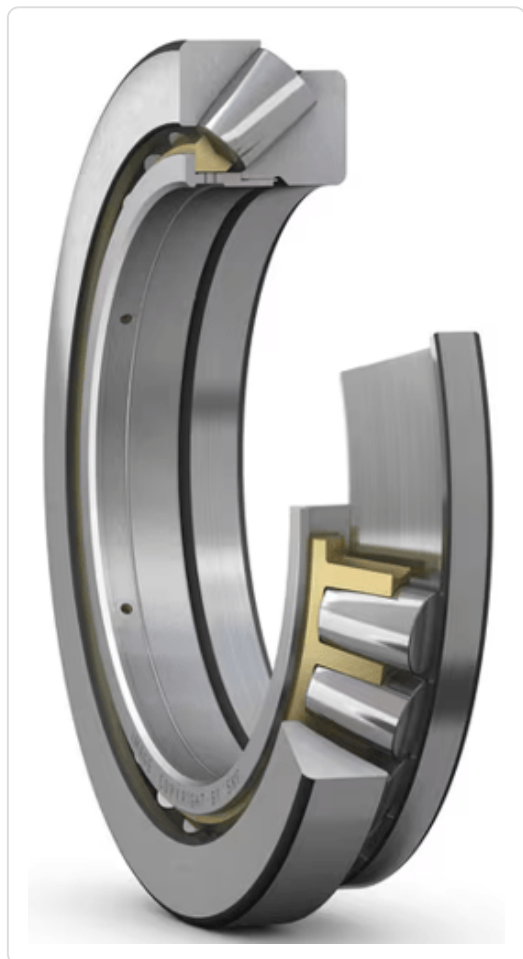




rolamento 29352

<https://www.zsgrolamentos.com.br/produto/rolamento-29352/>



é um **rolamento axial e autocompensador de rolos com uma carreira**. suas medidas básicas são: diâmetro interno - furo de **260.0000** mm | diâmetro externo - tamanho total de **420.0000** mm | largura - espessura de **95.0000** mm | peso de **49,0000** kg

variações conhecidas para o rolamento **29352**: **29352-C2 | 29352-C3 | 29352-C4 | 29352-E | 29352-E/C2 | 29352-E/C3 | 29352-E/C3W33 | 29352-E/C4 | 29352-E/W33 | 29352-EJP | 29352-EJP/C2 | 29352-EJP/C3 | 29352-EJP/C4 | 29352-EM | 29352-EM/C2 | 29352-EM/C3 | 29352-EM/C4 | 29352-F | 29352-F/C2 | 29352-F/C3 | 29352-F/C4 | 29352-M | 29352-M/C2 | 29352-M/C3 | 29352-M/C4 | 29352-MA | 29352-MA/C2 | 29352-MA/C3 | 29352-MA/C4 | 29352-MB | 29352-MB/C2 | 29352-MB/C3 | 29352-MB/C4**

outras designações para o rolamento **29352**: **0**

Dados do produto

grupo	11 - rolamentos
código	29352
variante - sufixo	C2, C3, C4, E, E/C2, E/C3, E/C3W33, E/C4, E/W33, EJP, EJP/C2, EJP/C3, EJP/C4, EM, EM/C2, EM/C3, EM/C4, F, F/C2, F/C3, F/C4, M, M/C2, M/C3, M/C4, MA, MA/C2, MA/C3, MA/C4, MB, MB/C2, MB/C3, MB/C4
série	29000
construção	axial
categoria	rolamento axial e autocompensador de rolos com uma carreira
corpo rolante	rolos esféricos assimétricos
quantidade de carreiras	1 carreira
medida (1) interno (mm)	260.0000
medida (2) externo (mm)	420.0000
medida (3) espessura (mm)	95.0000
medidas totais (mm)	260x420x95
outras designações	0

iso	abec-1
nomenclatura NCM	8482.20.90
aplicação - segmento	industrial geral
sob-consulta	sim
nome da montadora	indeterminado
código de montadora	0

Descrição

rolamento 29352 é um rolamento axial e autocompensador de rolos com uma carreira

produto grupo: **11 - rolamentos**

rolamento código: **29352**

rolamento 29352 série: **29000**

rolamento 29352 variações: **29352-C2 | 29352-C3 | 29352-C4 | 29352-E | 29352-E/C2 | 29352-E/C3 | 29352-E/C3W33 | 29352-E/C4 | 29352-E/W33 | 29352-EJP | 29352-EJP/C2 | 29352-EJP/C3 | 29352-EJP/C4 | 29352-EM | 29352-EM/C2 | 29352-EM/C3 | 29352-EM/C4 | 29352-F | 29352-F/C2 | 29352-F/C3 | 29352-F/C4 | 29352-M | 29352-M/C2 | 29352-M/C3 | 29352-M/C4 | 29352-MA | 29352-MA/C2 | 29352-MA/C3 | 29352-MA/C4 | 29352-MB | 29352-MB/C2 | 29352-MB/C3 | 29352-MB/C4**

rolamento 29352 conversões: **0**

rolamento 29352 medida interna (eixo-d): **260.0000 mm**

rolamento 29352 medida externa (tamanho-D): **420.0000 mm**

rolamento 29352 medida espessura (largura-B): **95.0000 mm**

rolamento 29352 medidas totais: **260x420x95 mm**

rolamento 29352 peso : **49,0000 kg**

rolamento 29352 NCM: **8482.20.90**

rolamentos possuem inúmeras variações, relacionadas ao tipo de blindagem, de material aplicado nas blindagens, de material aplicado no separador dos corpos rolantes, tamanho da folga entre anéis e corpos rolantes, quantidade e tipo de placas de vedação, ranhuras no anel externo, anéis de retenção, anéis de encosto, e etc.. selecione nas opções disponíveis a variação que deseja consultar. caso não esteja listada, utilize o campo de observações do formulário para descrevê-la.
